



LIDERES DEL TORNEO

HASTA LA RONDA #3 VARONIL



**GM Juan Carlos
González Zamora
(2552)**

**MF Jorge Arturo
Vega García
(2231)**





LIDERES DEL TORNEO

HASTA LA RONDA #3 FEMENIL



Lopez Rosano Aline
(1905)



MFF Real Pereyra Diana Carime
(2025)



García Morales Ivette
(1957)



Quiriz Lopez Jeaneth
(1900)



Verduga Palencia Mariana
(1851)



PAREO RONDA #3

VARONIL

Mesa	Blancas	Puntos	Negras	Puntos	Jug.No	B-Asoc.	N.Asoc.
1	Gonzalez Zamora, Juan Carl	2	Vega Garcia, Jorge Arturo	2	1 - 23	DF	DF
2	Gonzalez Garcia, Jose	1,5	Duarte Barahona, Raul Alej	1,5	3 - 25	YUC	YUC
3	Garmendez Gonzalez, Carlos	1,5	Ibarra Chami, Luis Fernand	1,5	27 - 4	PUE	YUC
4	Gutierrez Carmona, Juan Al	1,5	Rojas Alarcon, Julian Anto	1,5	26 - 7	EDM	EDM
5	Benavente Vazquez, Juan Jo	1,5	Gonzalez Arroyo, Lenin	1,5	32 - 21	DGO	MCH
6	Blanco Fernandez, Alvaro	1	Hernandez Guerrero, Gilber	1	12 - 2	JAL	SLP
7	Dominguez Aguilar, Guiller	1	Alvarez Ramirez, Miguel An	1	5 - 13	IMS	EDM
8	Gongora Montes, Benjamin	1	Sanchez Enriquez, Oscar Ge	1	24 - 6	AGS	UNM
9	Herrera Ortiz, Miguel	1	Torres Rosas, Luis Carlos	1	8 - 16	UNM	CAM
10	Estrada Nieto, Julian	1	Alford Phillipe, Jason	1	10 - 17	MOR	UNM
11	Tapie Amione, Pablo Adib	1	Garmendez Gonzalez, Floren	1	18 - 11	DF	PUE
12	Carreto Nieto, Geovanni	0,5	Monjardin Cruz, Heli	1	22 - 30	BC	OAX
13	Tello Urquiza, Guillermo	0,5	Capo Vidal, Uriel	0,5	29 - 9	DF	HGO
14	Perez Avendano, Paul Omar	0,5	Ocampo Vargas, Raul	0,5	14 - 15	SIN	DF
15	Navarrete Garcia, Alan	0	Navarrete Mendez, Gonzalo	0	33 - 19	EDM	YUC
-	Magana Echeverria, Francis	0,5			20	EDM	
-	Diaz Rosas, Julio Cesar	0			28	PUE	
-	Fabian Reyes, Felipe	1			31	OAX	





PAREO RONDA #3

FEMENIL

Mesa	Blancas	Puntos	Negras	Puntos	Jug.No	B-Asoc.	N.Asoc.
1	Lopez Rosano, Aline	2	Real Pereyra, Diana Carime	2	9 - 2	PUE	YUC
2	Garcia Morales, Ivette Ale	2	Quiriz Lopez, Jeaneth Este	2	6 - 12	CHH	TLX
3	Guerrero Rodriguez, Alejan	1,5	Verduga Palencia, Mariana	2	1 - 15	DGO	DGO
4	Aquino Meneses, Jazmin Mar	1,5	Martinez Cabrera, Karla	1,5	5 - 11	PUE	GTO
5	Fuentes Godoy, Lilia Ivonn	1,5	Saidy Ayala, Daraima Diana	1,5	10 - 13	YUC	YUC
6	Mendoza Velazquez, Lorena	1	Espino Guerrero, Rebeca	1	3 - 17	EDM	DGO
7	ROBLEDO PERALES ANGELICA A	1	Duran Juarez, Citlali	1	27 - 4	TMS	PUE
8	Vazquez Flores, Janet Sara	1	Aguilar Austria, Silja	1	7 - 18	TLX	DF
9	Ancheyta Tejas, Claudinely	1	Pacheco Silvestre Keren Mi	1	8 - 19	YUC	SON
10	Mendez Tovar, Jessica Yiss	1	Alarcon Morales, Elvira	1	14 - 20	VER	DF
11	GONZALEZ GARCIA MONSERRA	1	Delgado Ayala, Maria Adria	1	29 - 16	PUE	GRO
12	Alarcon Morales, Alicia	0,5	Macias Infante, Adriana	0,5	24 - 26	DF	DF
13	Parkhurst Casas, Miriam	0	Alcantara Rivera, Jessica	0	21 - 23	JAL	BCS
14	ROQUE SOLA GISELA	0	Sanchez Matias, Nuria Ange	0	25 - 22	DF	DF
-	PARKHURST CASAS ANDREA JU	0			28	JAL	



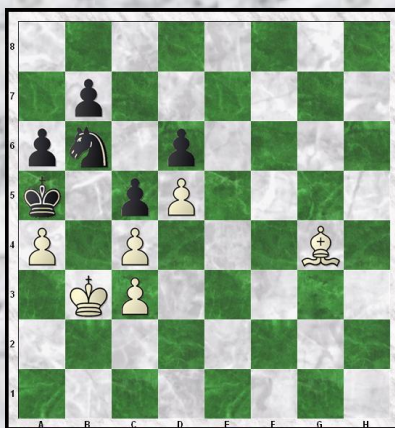


PARTIDAS RONDA #2

Torres Rosas, Luis Carlos (2258) – González Zamora, Juan Carlos (2552) [E20]

Campeonato Nacional Absoluto y Subzonal (2), 21.06.2012

1.d4 ♖f6 2.c4 e6 3.♗c3 ♘b4 4.f3 c5 5.d5 d6 6.e4 ♚e7 7.♗ge2 ♜bd7 8.♗g3 0-0 9.♙e2 ♙xc3+ 10.bxc3 ♜e8 11.0-0 e5 12.♜f5 ♚d8 13.g4 ♜h8 14.♜h1 ♙g8 15.♙e3 ♜f8 16.♚d2 ♜g6 17.h4 ♙xf5 18.exf5 ♚xh4+ 19.♜g2 ♜f4+ 20.♙xf4 exf4 21.♚xf4 ♚f6 22.♙h1 g5 23.fgxg6 fxg6 24.♚xf6+ ♜xf6 25.♙d3 ♜g7 26.♙ae1 ♙ae8 27.♙c2 ♙xe1 28.♙xe1 ♙e8 29.♙xe8 ♜xe8 30.g5 ♜c7 31.a4 ♜a8 32.f4 ♜b6 33.♙b3 ♜a8 34.♙d1 h6 35.♜g3 hxg5 36.fxg5 ♜b6 37.♙b3 ♜d7 38.♙d1 ♜e5 39.♙e2 ♜f7 40.♜f4 ♜e7 41.♜e3 ♜f7 42.♙d3 ♜e5 43.♙e2 ♜d7 44.♜d2 ♜c7 45.♜c2 ♜b6 46.♜b3 ♜a5 47.♜a3 ♜f7 48.♙d3 ♜xg5 49.♙xg6 ♜f3 50.♙h5 ♜e5 51.♙e2 ♜d7 52.♜b3 ♜b6 53.♙g4 a6 0-1

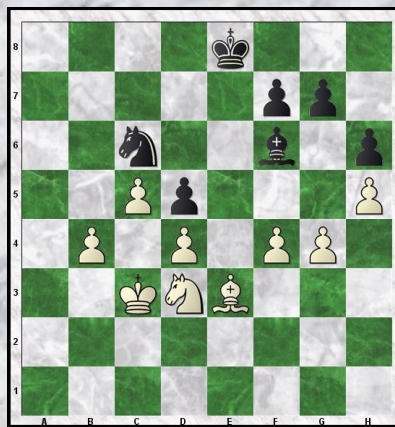


Posición después de la Jugada 53... a6

Vega García, Jorge Arturo (2231) – Blanco Fernandez, Alvaro (2287) [A46]

Campeonato Nacional Absoluto y Subzonal (2), 21.06.2012

1.d4 ♜f6 2.♜f3 e6 3.♙g5 h6 4.♙h4 c5 5.e3 b6 6.♙d3 ♙b7 7.0-0 ♙e7 8.♜bd2 d6 9.c3 cxd4 10.exd4 ♜bd7 11.a4 a6 12.♜c4 0-0 13.♙e1 ♙e8 14.♜fd2 ♚c7 15.♙g3 ♙c6 16.♚e2 b5 17.axb5 axb5 18.♜e3 ♙xa1 19.♙xa1 ♚b7 20.♜b3 b4 21.♜a5 ♚a8 22.c4 ♙e4 23.♜b3 ♚b7 24.f3 ♙xd3 25.♚xd3 ♙a8 26.♚d1 ♜h5 27.♙f2 ♜f4 28.♜c2 ♙c8 29.♜a5 ♚b8 30.♙e3 d5 31.c5 b3 32.♜e1 ♙g5 33.♜h1 ♚b5 34.h4 ♙d8 35.♙xf4 ♙xa5 36.♚d3 ♚xd3 37.♜xd3 ♙d8 38.♙a7 ♜f6 39.g4 ♜e8 40.h5 ♙f6 41.♙a4 ♜c7 42.♙b4 ♜e8 43.♜g2 ♜f8 44.♜f2 ♙h4+ 45.♜e2 ♜c7 46.♙xb3 e5 47.♜xe5 ♜e6 48.♙e3 ♙g3 49.♜d3 ♙e8 50.♜d2 ♙h4 51.f4 ♜d8 52.♙b8 ♙f6 53.b4 ♜c6 54.♙xe8+ ♜xe8 55.♜c3 1-0



Posición después de la Jugada 55.♜c3



RESULTADOS RONDA #3

VARONIL

Mesa	Blancas	Puntos	Negras	Puntos	Resultados	Jug.No	B-Asoc.	N-Asoc.
1	Gonzalez Zamora, Juan Carl	2	Vega Garcia, Jorge Arturo	2	1-0	1 - 23	DF	DF
2	Gonzalez Garcia, Jose	1,5	Duarte Barahona, Raul Alej	1,5	1-0	3 - 25	YUC	YUC
3	Garmendez Gonzalez, Carlos	1,5	Ibarra Chami, Luis Fernand	1,5	0-1	27 - 4	PUE	YUC
4	Gutierrez Carmona, Juan Al	1,5	Rojas Alarcon, Julian Anto	1,5	0-1	26 - 7	EDM	EDM
5	Benavente Vazquez, Juan Jo	1,5	Gonzalez Arroyo, Lenin	1,5	1/2	32 - 21	DGO	MCH
6	Blanco Fernandez, Alvaro	1	Hernandez Guerrero, Gilber	1	1/2	12 - 2	JAL	SLP
7	Dominguez Aguilar, Guiller	1	Alvarez Ramirez, Miguel An	1	1/2	5 - 13	IMS	EDM
8	Gongora Montes, Benjamin	1	Sanchez Enriquez, Oscar Ge	1	0-1	24 - 6	AGS	UNM
9	Herrera Ortiz, Miguel	1	Torres Rosas, Luis Carlos	1	did not	8 & 16	UNM	CAM
10	Estrada Nieto, Julian	1	Alford Phillipe, Jason	1	1-0	10 - 17	MOR	UNM
11	Tapie Amione, Pablo Adib	1	Garmendez Gonzalez, Floren	1	1-0	18 - 11	DF	PUE
12	Carreto Nieto, Geovanni	0,5	Monjardin Cruz, Heli	1	1-0	22 - 30	BC	OAX
13	Tello Urquiza, Guillermo	0,5	Capo Vidal, Uriel	0,5	0-1	29 - 9	DF	HGO
14	Perez Avendano, Paul Omar	0,5	Ocampo Vargas, Raul	0,5	1/2	14 - 15	SIN	DF
15	Navarrete Garcia, Alan	0	Navarrete Mendez, Gonzalo	0	1/2	33 - 19	EDM	YUC
-	Herrera Ortiz, Miguel	1			0 forf.	8	UNM	
-	Torres Rosas, Luis Carlos	1			1 forf.	16	CAM	
-	Magana Echeverria, Francis	0,5			0.5 forf.	20	EDM	
-	Diaz Rosas, Julio Cesar	0			bye	28	PUE	
-	Fabian Reyes, Felipe	1			0.5 forf.	31	OAX	





RESULTADOS RONDA #3

FEMENIL

Mesa	Blancas	Puntos	Negras	Puntos	Resultados	Jug.No	B-Asoc.	N-Asoc.
1	Lopez Rosano, Aline	2	Real Pereyra, Diana Carime	2	0-1	9 - 2	PUE	YUC
2	Garcia Morales, Ivette Ale	2	Quiriz Lopez, Jeaneth Este	2	1-0	6 - 12	CHH	TLX
3	Guerrero Rodriguez, Alejan	1,5	Verduga Palencia, Mariana	2	1-0	1 - 15	DGO	DGO
4	Aquino Meneses, Jazmin Mar	1,5	Martinez Cabrera, Karla	1,5	0-1	5 - 11	PUE	GTO
5	Fuentes Godoy, Lilia Ivonn	1,5	Saidy Ayala, Daraima Diana	1,5	1/2	10 - 13	YUC	YUC
6	Mendoza Velazquez, Lorena	1	Espino Guerrero, Rebeca	1	1-0	3 - 17	EDM	DGO
7	ROBLEDO PERALES ANGELICA	1	Duran Juarez, Citlali	1	0-1	27 - 4	TMS	PUE
8	Vazquez Flores, Janet Sara	1	Aguilar Austria, Silja	1	1-0	7 - 18	TLX	DF
9	Ancheyta Tejas, Claudinely	1	Pacheco Silvestre Keren Mi	1	1/2	8 - 19	YUC	SON
10	Mendez Tovar, Jessica Yiss	1	Alarcon Morales, Elvira	1	1/2	14 - 20	VER	DF
11	GONZALEZ GARCIA MONSERR	1	Delgado Ayala, Maria Adria	1	1-0	29 - 16	PUE	GRO
12	Alarcon Morales, Alicia	0,5	Macias Infante, Adriana	0,5	1/2	24 - 26	DF	DF
13	Parkhurst Casas, Miriam	0	Alcantara Rivera, Jessica	0	0-1	21 - 23	JAL	BCS
14	ROQUE SOLA GISELA	0	Sanchez Matias, Nuria Ange	0	0-1	25 - 22	DF	DF
-	PARKHURST CASAS ANDREA J	0			bye	28	JAL	





POSICIONES DESPUES DE LA RONDA #3

VARONIL

Lugar	Nombre	Puntos	Titulo	Fed.	Rating
1	Gonzalez Zamora, Juan Carl	3	GM	DF	2552
2	Gonzalez Garcia, Jose	2,5	GM	YUC	2525
3	Ibarra Chami, Luis Fernand	2,5	IM	YUC	2478
4	Rojas Alarcon, Julian Anto	2,5	FM	EDM	2329
5	Sanchez Enriquez, Oscar Ge	2	FM	UNM	2346
6	Estrada Nieto, Julian	2	IM	MOR	2309
7	Torres Rosas, Luis Carlos	2		CAM	2258
8	Tapie Amione, Pablo Adib	2		DF	2255
9	Gonzalez Arroyo, Lenin	2	FM	MCH	2244
10	Vega Garcia, Jorge Arturo	2	FM	DF	2231
11	Benavente Vazquez, Juan Jo	2		DGO	2044
12	Hernandez Guerrero, Gilber	1,5	GM	SLP	2538
13	Dominguez Aguilar, Guiller	1,5	FM	IMS	2353
14	Capo Vidal, Uriel	1,5	IM	HGO	2315
15	Blanco Fernandez, Alvaro	1,5	IM	JAL	2287
16	Alvarez Ramirez, Miguel An	1,5	FM	EDM	2281
17	Carreto Nieto, Geovanni	1,5		BC	2237
18	Duarte Barahona, Raul Alej	1,5		YUC	2218
19	Gutierrez Carmona, Juan Al	1,5		EDM	2217
20	Garmendez Gonzalez, Carlos	1,5	FM	PUE	2200
21	Fabian Reyes, Felipe	1,5		OAX	2067
22	Herrera Ortiz, Miguel	1	IM	UNM	2322
23	Garmendez Gonzalez, Floren	1	IM	PUE	2290
24	Perez Avendano, Paul Omar	1	FM	SIN	2265
25	Ocampo Vargas, Raul	1	IM	DF	2260
26	Alford Phillipe, Jason	1	FM	UNM	2257
27	Magana Echeverria, Francis	1	IM	EDM	2247
28	Gongora Montes, Benjamin	1	IM	AGS	2228
29	Diaz Rosas, Julio Cesar	1		PUE	2082
30	Monjardin Cruz, Heli	1		OAX	2072
31	Navarrete Mendez, Gonzalo	0,5		YUC	2254
32	Tello Urquiza, Guillermo	0,5		DF	2075
33	Navarrete Garcia, Alan	0,5		EDM	1987



POSICIONES DESPUES DE LA RONDA #3

FEMENIL

Lugar	Nombre	Puntos	Título	Fed.	Rating
1	Real Pereyra, Diana Carime	3	WFM	YUC	2025
2	Garcia Morales, Ivette Ale	3		CHH	1957
3	Guerrero Rodriguez, Alejan	2,5	WIM	DGO	2057
4	Martinez Cabrera, Karla	2,5		GTO	1900
5	Mendoza Velazquez, Lorena	2	WIM	EDM	2006
6	Duran Juarez, Citlali	2		PUE	1979
7	Vazquez Flores, Janet Sara	2		TLX	1956
8	Lopez Rosano, Aline	2		PUE	1905
9	Fuentes Godoy, Lilia Ivonn	2		YUC	1903
10	Quiriz Lopez, Jeaneth Este	2		TLX	1900
11	Saidy Ayala, Daraima Diana	2		YUC	1900
12	Verduga Palencia, Mariana	2		DGO	1851
13	GONZALEZ GARCIA MONSERRATT	2		PUE	0
14	Aquino Meneses, Jazmin Mar	1,5		PUE	1960
15	Ancheyta Tejas, Claudinely	1,5	WIM	YUC	1936
16	Mendez Tovar, Jessica Yiss	1,5		VER	1856
17	Pacheco Silvestre Keren Mi	1,5		SON	1810
18	Alarcon Morales, Elvira	1,5		DF	1765
19	Delgado Ayala, Maria Adria	1		GRO	1838
20	Espino Guerrero, Rebeca	1		DGO	1828
21	Aguilar Austria, Silja	1		DF	1818
22	Sanchez Matias, Nuria Ange	1		DF	1692
23	Alcantara Rivera, Jessica	1		BCS	1677
24	Alarcon Morales, Alicia	1		DF	1532
25	Macias Infante, Adriana	1		DF	1489
26	ROBLEDO PERALES ANGELICA A	1		TMS	1356 *
27	PARKHURST CASAS ANDREA JU	1		JAL	1084
28	Parkhurst Casas, Miriam	0		JAL	1717
29	ROQUE SOLA GISELA	0		DF	1532 *